

【諮詢】



攻牙問題中時常聽到的是「大崩牙」與「小崩牙」的攻牙問題。以絲攻攻牙發生的問題來看是哪裡不同？

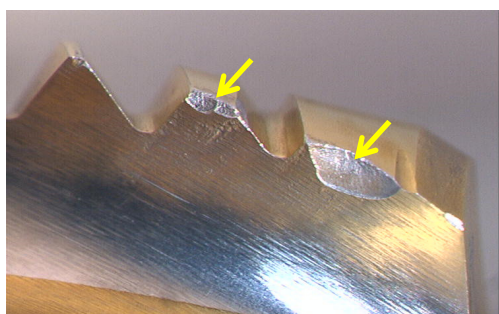
【回答】

「崩牙」一般是指絲攻的螺紋部或吃入部上發生「大的崩牙」或者「小的崩牙」。

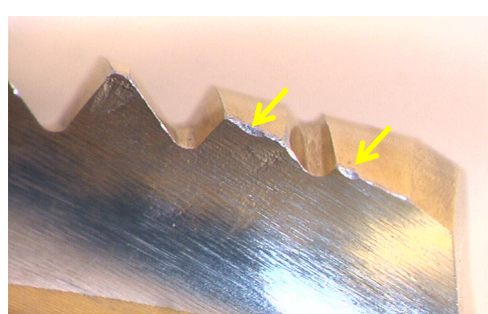
以下是「大崩牙」與「小崩牙」損傷的照片，敬請參閱。



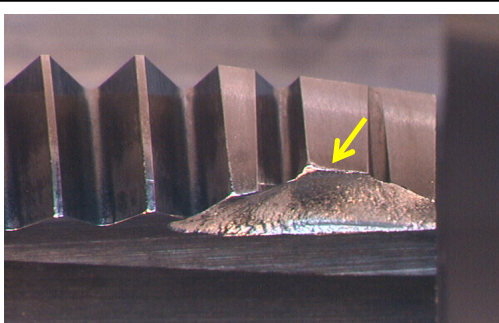
【大崩牙、小崩牙發生的狀況】



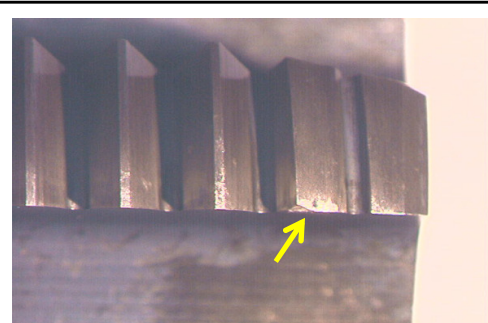
① 吃入部的刀尖「崩牙」



② 吃入部的刀尖「小崩牙」



③ 吃入部上「大崩牙」



④ 吃入部上「小崩牙」

「崩牙」會造成內螺紋不良，需特別注意。

「小崩牙」可能造成內螺紋不良。

「崩牙」或「小崩牙」，都是不當外力所造成的，所以追溯其原因，非常重要。



右圖是完全牙部發生「崩牙」的照片。基本上完全牙是沒有用來切削的，刀尖一般不會承受到不當的外力，大部分完全牙崩牙的原因，是因為切屑干涉所造成的。

